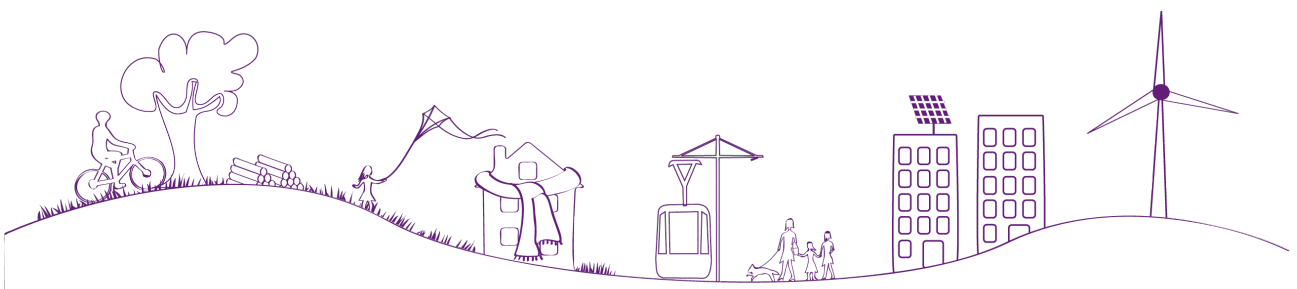




PROJET "SOCIAL"

Méthodologie et mise en oeuvre

Version définitive du 07/10/2013



1. PRÉSENTATION DE L'ASSOCIATION ALISÉE

Alisée (Association Ligérienne d'Information et de Sensibilisation à l'Énergie et à l'Environnement) a été créée en 1991. Elle est née d'une volonté et d'une mobilisation importante de citoyens sur le territoire pour développer des alternatives au modèle énergétique existant depuis les années 1980.

L'association a comme objectif de promouvoir la maîtrise de l'énergie et le développement des énergies renouvelables en Pays de la Loire à travers cinq grandes missions :

- la sensibilisation du grand public,
- le conseil / accompagnement auprès des groupes spécifiques (collectivités, bailleurs sociaux, entreprises, collectifs citoyens,...)
- l'éducation auprès des jeunes
- la formation d'adultes
- la veille et mutualisation au sein de réseaux locaux ou nationaux

Pour mener à bien ses actions, Alisée compte aujourd'hui une vingtaine de salariés, est gérée par un conseil d'administration de 11 personnes et fédère environ 200 adhérents.

2. CONTEXTE ET ENJEUX

La précarité énergétique : un enjeu social, économique et environnemental

Les inégalités sociales face à l'énergie apparaissent de plus en plus prégnantes. La part des dépenses d'énergie dans le budget des ménages ne cesse d'augmenter et les publics en précarité subissent de plein fouet les effets d'une consommation importante d'eau et d'énergie. Ces publics présentent des caractéristiques les prédisposant à une surconsommation : logements de mauvaise qualité, chauffage électrique et faible isolation, présence quotidienne dans le logement du fait du chômage, faible capacité d'investissement impliquant l'achat d'appareils de mauvaise qualité fortement consommateurs, forte sensibilité aux publicités encourageant la consommation...

Une problématique difficile à traiter

Le traitement social actuel de ce problème passe le plus souvent par des aides d'urgence mais ne résout pas son origine. Comment alors aider les familles à réduire leurs consommations sans perdre le minimum de confort en fonction de leurs moyens ?

Afin d'agir durablement contre la précarité énergétique, plusieurs actions peuvent être mises en place et menées en synergie :

- la sensibilisation en direction des familles, l'amélioration des dispositifs d'aides existants
- l'accompagnement des professionnels afin de trouver des solutions pérennes et adaptées
- la mobilisation des acteurs à travers la mutualisation des connaissances et la capitalisation des expériences afin d'améliorer, créer et fédérer des actions pertinentes et appropriées.

En cohérence avec ses orientations et ses valeurs, l'association Alisée développe des dispositifs de prévention et d'engagement contre la précarité énergétique depuis 2000. Sa ligne directrice est de répondre durablement aux problématiques rencontrées en œuvrant sur le bâti, les équipements, les usages et les comportements des occupants, et en travaillant avec les différents partenaires sociaux et techniques sur les territoires.

3. FINALITÉ DU PROJET SOCIAL

La première orientation de l'association est de garantir l'accès aux ressources énergétiques pour tous. Le projet social vise donc à réduire les inégalités et à développer la solidarité énergétique.

Pour atteindre cet objectif, et en cohérence avec la démarche pédagogique de l'association, les actions menées doivent :

- créer du lien social
- stimuler la prise de conscience individuelle et/ou collective
- améliorer le cadre de vie
- placer la personne au cœur de nos actions en la rendant actrice, autonome et responsable
- être inscrites dans la durée sur le long terme

4. ACTIONS MISES EN ŒUVRE

4.1. SENSIBILISATION ET INFORMATION COLLECTIVES

- **Réunions d'informations collectives sur les économies d'énergie et d'eau dans le logement**
 - ✓ Objectifs :
 - Apporter des solutions concrètes et pratiques au niveau des usages, du choix des équipements et des logements afin d'aider les ménages à diminuer leurs factures d'énergie et d'eau et à réduire leur impact environnemental par des choix réfléchis et adaptés.
 - Mettre en valeur les connaissances de chacun et mutualiser leur savoir-faire.
 - Développer des méthodes participatives et ludiques.
 - ✓ Publics : tout public (locataire, propriétaire, jeune, retraité, ...) ayant des difficultés dans la gestion de l'énergie et de l'eau dans son logement mais aussi bénévoles d'associations.
- **Logements éco-responsables** en lien avec des organismes bailleurs et en coordination avec l'Union Sociale de l'Habitat des Pays de la Loire (USH).
 - ✓ Objectifs :
 - Reproduire un logement aménagé et en faire un outil de démonstration et de sensibilisation sur les économies d'eau et d'énergie.
 - Appréhender concrètement l'ensemble des consommations d'eau et d'énergie liées à l'habitat.
 - S'identifier à la situation et s'approprier le message en provoquant des questionnements sur ses propres pratiques et habitudes.
 - ✓ Publics : Les ménages ayant des difficultés financières à payer leurs factures d'eau et d'énergie ; les habitants du quartier, au cœur de logements sociaux ; les travailleurs sociaux au contact des ménages en situation de précarité ; le public scolaire.

4.2. FORMATION DES ACTEURS

• Formation des acteurs sociaux

✓ Objectifs :

- Savoir identifier les ménages potentiellement en situation de précarité énergétique
- Savoir analyser les consommations d'énergie du logement
- Détecter les sur ou sous consommations et savoir les interpréter
- Apporter les premiers conseils aux foyers concernés en matière de maîtrise des consommations d'énergie et d'eau
- Orienter vers les interlocuteurs et dispositifs d'aide du territoire

- ✓ Publics : toute personne amenée à rencontrer des ménages en précarité énergétique : travailleurs sociaux, bailleurs sociaux, élus, salariés et bénévoles d'associations, ...

• Formation des étudiants

✓ Objectifs :

- Savoir définir un ménage en situation de précarité énergétique
- Savoir analyser les consommations d'énergie du logement
- Identifier des solutions en fonction des situations rencontrées
- Mieux appréhender les dispositifs du territoire et les acteurs œuvrant auprès des ménages en précarité énergétique

- ✓ Publics : étudiants

4.3. ACCOMPAGNEMENT INDIVIDUEL ET/OU COLLECTIF

• Visites à domicile

✓ Objectifs :

- Faire un état des lieux du logement, des équipements et des pratiques des usagers.
- Apporter des conseils d'usage et comportementaux en lien avec la réalité du logement et des équipements.
- Fournir un lot de matériels économes en eau et en énergie afin de mettre en pratique des réductions de consommations.
- Réorienter vers les dispositifs, programmes et acteurs adaptés à leur situation pour un accompagnement ciblé et efficace.

- ✓ Publics : tout public (locataire, propriétaire) ayant des difficultés dans la gestion de l'énergie et de l'eau dans son logement

• **Accompagnement d'un groupe d'habitants à l'échelle d'un quartier**

- ✓ Objectifs :
 - Développer un accompagnement collectif alliant implication et relevé individuel, temps d'échanges collectifs et visites à domicile personnalisées.
 - Amener chaque habitant à mieux comprendre ses consommations d'énergie et d'eau dans son logement et à trouver des pistes d'amélioration.
 - Créer du lien social et de la convivialité.
 - Encourager les actions de participation des habitants à la vie de leur quartier.
- ✓ Publics : tout public (locataire, propriétaire) ayant des difficultés dans la gestion de l'énergie et de l'eau dans son logement

4.4. MUTUALISATION

• **Réseau des acteurs de la précarité énergétique à Angers**

- ✓ Objectifs :
 - Favoriser la connaissance mutuelle autour de la précarité énergétique et capitaliser les expériences.
 - Coordonner les actions déjà mises en place et créer et fédérer de nouvelles actions s'il en manque.
 - Constituer une veille afin de recenser ce qui peut se mettre en place.
 - Rendre accessible l'information aux différents acteurs sociaux et aux ménages angevins.
- ✓ Publics : principaux acteurs de la précarité énergétique sur Angers et son agglomération : travailleurs sociaux, bailleurs sociaux, élus, collectivités territoriales, salariés et bénévoles d'associations, ...

• **Atelier de solidarités sur la précarité énergétique**

- ✓ Objectifs :
 - Organiser, coordonner et animer un temps fort sur la précarité énergétique avec les acteurs locaux
 - Mieux connaître les différents publics en précarité énergétique, les causes et conséquences au niveau national et local.
 - Présenter les dispositifs existants et échanger avec les acteurs locaux et de terrain.
 - Identifier les acteurs et leurs rôles autour de la précarité énergétique afin de mieux réorienter les publics rencontrés.
- ✓ Publics : toute personne amenée à rencontrer des ménages en précarité énergétique : travailleurs sociaux, bailleurs sociaux, élus, salariés et bénévoles d'associations, ...

5. RESSOURCES ET RÉFÉRENCES

5.1. RESSOURCES HUMAINES ET TECHNIQUES

Référents :

- Pour le 49 : Anne-Claire CHIRON / acc@alisee.org
- Pour le 44 : Christelle POTTIER-CHOPIN / cpc@alisee.org

Agréments, licence de l'association :

- Organisme de formation : n° 52 49 02538 49
- Agrément de la Préfecture de Région « ingénierie sociale, financière et technique » (arrêté n°2011-DRJSCS-n°172)
- Licence d'utilisation formation « Travailleurs sociaux face à la précarité énergétique – observer et comprendre pour agir » (ADEME).
- Membre du réseau **RAPPEL**, Réseau des Acteurs de la Pauvreté et de la Précarité Énergétique dans le Logement (www.precarite-energie.org).

Outils spécifiques :

- Centre de ressources, contenu accessible via : <http://www.ressources-environnement-paysdelaloire.org/>
- Expositions de sensibilisation.
- Outils et méthodes d'animation : photo langage, quizz, jeux, matériel de démonstration, mises en situation, ...
- Outils de prédiagnostic : méthodologie multicritère, outils de visite technique des bâtiments, logiciels d'étude thermique et énergétique des bâtiments.

5.2. PRINCIPALES RÉALISATIONS

Description du projet	Date	Missions	Partenaires
<i>Programme d'actions pour lutter contre la précarité énergétique sur Angers</i>	Depuis 2003	Mise en place et animation d'un réseau des acteurs de la précarité énergétique Organisation d'un atelier de solidarités de lutte contre la précarité énergétique Organisation et animation d'ateliers pratiques de sensibilisation aux économies d'énergie et d'eau Visites à domicile personnalisées Opération expérimentale d'accompagnement d'un groupe d'habitants à l'échelle d'un quartier Formation des acteurs sociaux du CCAS	CCAS de la Ville d'Angers
<i>Organisation d'ateliers de sensibilisation à la maîtrise des consommations d'eau et d'énergie</i>	Depuis 2012	Ateliers collectifs basés sur l'expérience et la démonstration pour apprendre à économiser l'énergie et l'eau dans le logement en situation courante	Conseil Général 49 Conseil Général 44 CCAS de la Ville de Nantes
<i>Formations des acteurs sociaux du département</i>	Depuis 2012	Conception et animation de formations à destination des acteurs sociaux du territoire	Conseil Général 49 DDTM44 Nantes Métropole
<i>Journée d'échanges sur la précarité énergétique</i>	2012	Organiser des échanges pédagogiques Mettre en valeur des actions concrètes Mutualiser sur ces thèmes, créer des actions collectives	GRAINE Pays de la Loire
<i>Mise en place et animation de logements témoins pour réduire les charges d'eau et d'énergie</i>	2011 2012	Élaboration d'un cahier des charges pour mettre en place des expériences pratiques et pédagogiques / Planification, animation des permanences et communication	LogiOuest, Silène USH Pays de la Loire CARENE ACSE
<i>Intervention auprès de professionnels sur la précarité énergétique</i>	2011 - 2012	Définition de la précarité énergétique et des conséquences de la précarité Exemple du Fonds d'Aide mis en place par le Conseil Général 49 sur la circonscription de Segré	CNFPT DREAL PNR Loire Anjou Touraine CCAS de Doué la Fontaine
<i>Formation de relais aux conseils et gestes simples auprès des locataires de logements HLM</i>	2009 à 2011	Expériences pratiques pour mettre en évidence des gestes simples à adopter dans son logement	Uni Cités (Médiaterre) GRAINE des Pays de la Loire
<i>Étude expérimentale sur la circonscription de Segré pour la mise en place d'un fonds d'aide dédié à l'accompagnement des familles en difficulté sur le volet eau et énergie</i>	2009 / 2010	Conception et animation de formations pour les acteurs sociaux ; de forums sur les économies d'énergie et d'eau pour les particuliers / Accompagnement dans la création d'un fonds d'aide aux travaux / Prédiagnostics énergétiques et accompagnement dans la réalisation de travaux et/ou pose d'équipements	Conseil Général 49 Pays Segréen CAF MSA Pact Anjou HD EDF (service solidarité)
<i>OPAH Maîtrise des Charges liées à la consommation d'énergie sur l'Agglomération d'Angers</i>	2000 / 2001	Élaboration d'études techniques et de fiches de préconisations personnalisées visant à inciter les propriétaires occupants et les bailleurs à réaliser des travaux pour une meilleure maîtrise des charges	Urbanis Angers Loire Métropole
<i>Proposition pour une action de conseil au service de l'habitat social durable</i>	2000 / 2001	Suivi des familles en difficulté avec visites à domicile et édition d'un guide de sensibilisation Formations des travailleurs sociaux Mobilisation des acteurs locaux autour d'un séminaire : « maîtrise de l'énergie et logement social »	Programme SHARE (Europe) Ville d'Angers ADEME Pays de la Loire Région Pays de la Loire



Siège social

Maison de l'Architecture, des Territoires et du Paysage
312 Avenue René Gasnier - 49100 ANGERS
Tél : 02 41 93 00 53
Fax : 02 41 93 08 04
Email : association@alisee.org

Antenne locale 44 Nantes

10 rue Gaëtan Rondeau - 44200 NANTES
Tél : 02 40 89 23 22
Email : association44@alisee.org

Antenne locale 44 Saint Nazaire

4 av du commandant l'Herminier - 44605 St NAZAIRE
Tél : 02 51 16 48 25
Email : association44@alisee.org

Site Internet : www.alisee.org

